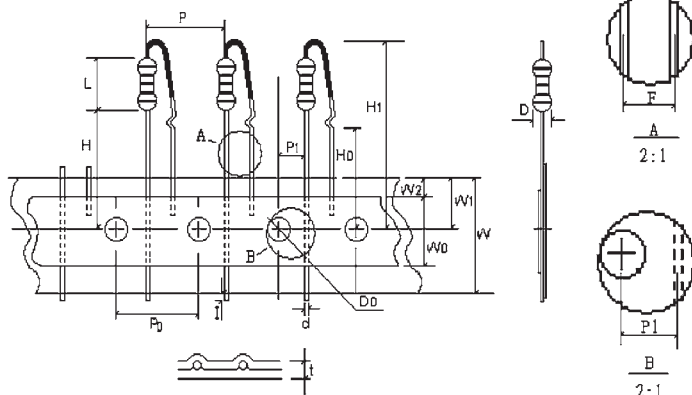


## Avisert (1) 型

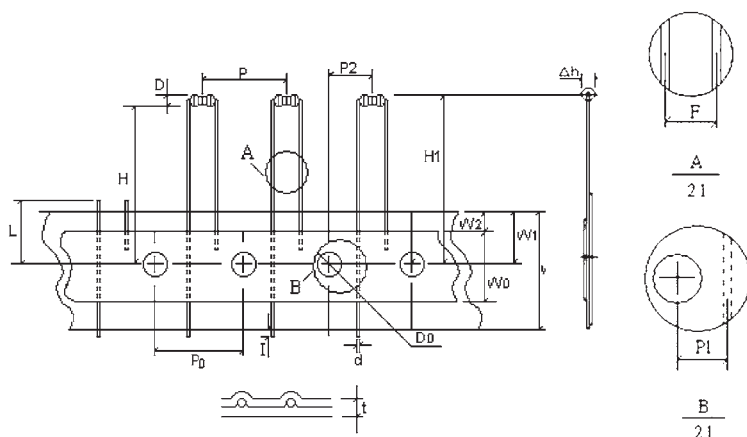
- 適用於CFR 1/4W 和 MFR 1/4 W 固定電阻。其它產品的立式加工，可洽詢工廠以取得可生產的規格圖樣。



本體直徑 (D)	2.5 最大
本體長度 (L)	6.8 最大
導線直徑 (d)	0.54 ± 0.05
零件間距 (P)	12.7 ± 1
孔距 (P <sub>0</sub> )	12.7 ± 0.3
孔心至導線中心測量 (P <sub>1</sub> )	3.85 ± 0.7
兩腳導線中心測量 (F)	5 ± 1
紙帶寬度 (W)	18 ± 1
孔位 (W <sub>1</sub> )	9.0 ± 0.5
導線固定端高度 (H <sub>0</sub> )	16 ± 0.5
零件高度 (H <sub>1</sub> )	32.25 最大
導線伸出長度 (l)	1.0 最大
孔徑 (D <sub>0</sub> )	4 ± 0.3
紙帶總厚 (t)	0.5 ± 0.2
膠帶寬度 (W <sub>0</sub> )	12.5 最小
紙帶露出寬度 (W <sub>2</sub> )	3.0 最大
零件至紙帶中間的高度 (H)	17.3 ± 0.5

## Avisert (2) 型

- 適用於 CFR 1/8W 和 MFR 1/8W 固定電阻。其它產品的立式加工，可洽詢工廠以取得可生產的規格圖樣。



本體厚度 (D)	2.0 最大
導線直徑 (d)	0.45 ± 0.05
零件間距 (P)	12.7 ± 1
孔距 (P <sub>0</sub> )	12.7 ± 0.3
孔心至導線中心測量 (P <sub>1</sub> )	3.85 ± 0.7
兩腳導線中心測量 (F)	5 ± 1
零件偏移 (Δh)	0 ± 1
紙帶寬度 (W)	18 ± 1
孔位 (W <sub>1</sub> )	9 ± 0.5
導線固定端高度 (H)	21.0 最大
零件高度 (H <sub>1</sub> )	32.25 最大
導線伸出長度 (l)	1.0 最大
孔徑 (D <sub>0</sub> )	4 ± 0.2
紙帶總厚 (t)	0.5 ± 0.2
膠帶寬度 (W <sub>0</sub> )	12.5 最小
紙帶露出寬度 (W <sub>2</sub> )	3.0 最大
剪腳長度 (L)	11.0 最大
孔心至零件中心距離 (P <sub>2</sub> )	6.35 ± 1.3

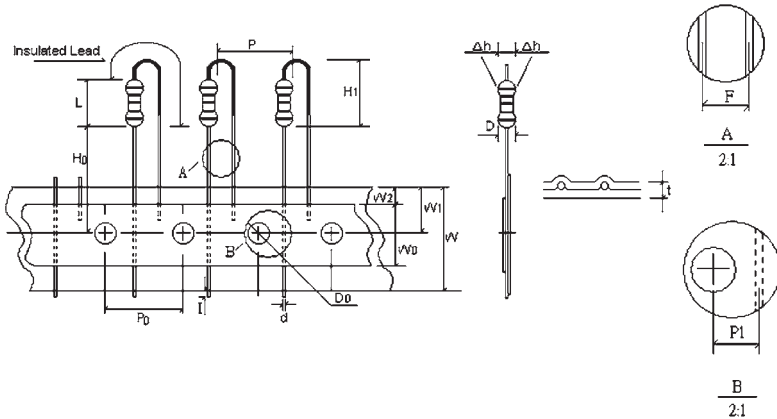
注：P<sub>0</sub> 累積腳距誤差腳距 1.0mm/20 腳距。

P<sub>1</sub> 測量固定端底部

t: 紙帶底厚 0.5 ± 0.1mm

Avisert (3)型

- 適用於CFR 1/8W & 1/4W 和MFR 1/8W & 1/4W 固定電阻。  
其它產品的立式加工，可洽詢工廠以取得可生產的規格圖樣。



本體直徑 (D)	1/8W: 2.0 最大 1/4W: 2.5 最大
本體長度 (L)	1/8W: 4.2 最大 1/4W: 6.8 最大
本體高度 (H)	1/8W: 7.0 最大 1/4W: 10.0 最大
導線直徑 (d)	1/8W: 0.45 ± 0.05 1/4W: 0.54 ± 0.05
零件間距 (P)	12.7 ± 1
兩腳導線中心測量 (F)	1/8W: 5 ± 1; 1/4W: 5 ± 1
孔距 (P <sub>0</sub> )	12.7 ± 0.3
孔心到導線中心測量 (P <sub>1</sub> )	3.84 ± 0.7
零件偏移 (Δh)	0 ± 0.1
紙帶寬度 (W)	18 ± 1
孔至下紙帶寬度 (W <sub>0</sub> )	12.5 Min
孔位 (W <sub>1</sub> )	9 ± 0.5
孔至下紙帶位置 (W <sub>2</sub> )	3 最大
導線固定端高度 (H <sub>0</sub> )	16.5 最大
剪腳長度 (H <sub>1</sub> )	11.0 最大
導線伸出長度 (l)	1.0 最大
孔徑 (d <sub>0</sub> )	4 ± 0.3
紙帶總厚 (t)	0.5 ± 0.2

注：PO 累積腳距誤差 1.0mm / 20 腳距

訂購方式(例如: MFR 1/8W 1% 50PPM 221Ω T/R-5000 Avisert (3)型)

