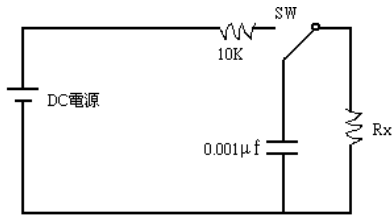
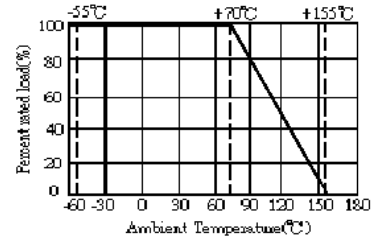


承受浪涌電壓



充放電回路: 2.5秒“通”, 2.5秒“斷”, 50次循環, 電容容值 C=0.001µf

降功率曲綫



適用的直流電壓如下表所述



料號	類型	功率 70°C	尺寸(mm)				最大工作 電壓	最大過負 荷電壓	絕緣耐壓	浪涌電壓	阻值範圍
			D最大	L最大	d±0.05	H±3					
HMGR 0W4	HMGR-25	1/4W	2.7	7.0	0.6	28	500	1000V	700V	10 KV	500K-510MΩ (1% 2% 5% 10%)
HMGR 0W2	HMGR-50	1/2W	4	10	0.6	28	1000V	2000V	700V		
HMGR 01W	HMGR -100	1W	4.7	13	0.7	28	2000V	3000V	1000V	10 KV	500K-1GΩ (1% 2% 5% 10%)
HMGR 02W	HMGR -200	2W	6	17	0.8	28	3000V	4000V	1000V		

訂購方式 (例如: HMGR 1W 5% 200M Ω T/B-1000)

