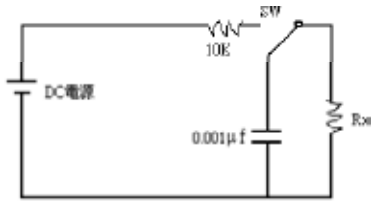
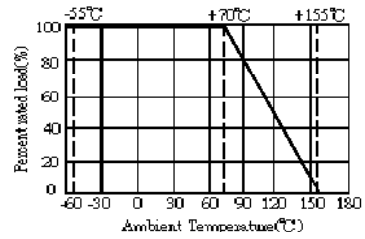


## 承受浪涌電壓



充放電回路:2.5秒“通”,2.5秒“斷”,50次循環,電容容值C=0.001µF

## 降功率曲綫



## 適用的直流電壓如下表所述



料號	型號	功率 70°C	尺寸(mm)				最大工作 電壓	最大過負荷 電壓	絕緣耐壓	浪涌電壓	阻值範圍
			D最大	L最大	d±0.05	H±3					
HVR 0W4	HVR 25	1/4W	2.7	7.0	0.6	28	1600V	2000V	700V	10000V	1K-100M
HVR 0W2	HVR 50	1/2W	4	10	0.6	28	3500V	4000V	700V		(±5%, ±10%)
HVR 01W	HVR-100	1W	4.7	13	0.7	28	3500V	4000V	700V		100K-1M
HVR 02W	HVR-200	2W	6	17	0.8	28	3500V	4000V	700V		(±1%)

## 訂購方式 (例如: HVR 1W 5% 27MΩ T/B -1000)

