

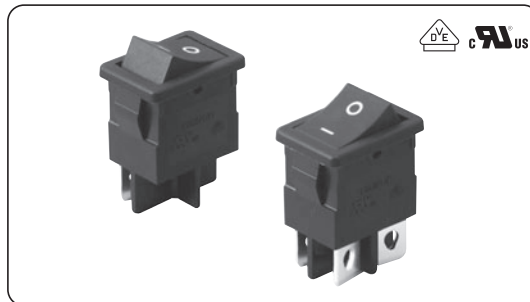
# A8M

## 小型船形开关

### 实现16A开关性能的小型船形开关

- 小型、16A的开关性能。
- 可进行一触式安装。
- 符合UL、cUL认证，EN标准适用品。

符合RoHS



⚠ 请参见A-286的「A8W/A8M/A8N共通注意事项」

A  
8  
M

#### ■ 种类

接触形式	1极单投式		2极单投式		最小包装单位
	2	3	2	3	
按键、外壳颜色	黑		黑		100个
标记	A8MS-1162 A8MS-1163		A8MD-1162 A8MD-1163		

#### ■ 额定值

项目	非感性负载 (A)	感性负载 (A)	
	阻性负载	感性负载	电动机负载
额定电压 (V)	16	16	10
AC125	16	16	10
AC250	16	16	10

- 注1. 感性负载为功率因数0.7以上(交流)。  
 注2. 电动机负载为有6倍浪涌电流时的负载。  
 注3. 上述额定值为在下列条件下进行实验的情况。  
 (1) 周围温度: 20±2℃  
 (2) 周围湿度: 65±5%RH  
 (3) 操作频率: 7次/分

#### ■ 动作特性

动作特性	极数	1极	2极
动作特性操作力 (OF)		最大8N	最大14N

#### ■ 性能

容许操作频率	机械	20次/min以下
	电气	7次/min以下
绝缘电阻		100MΩ以上 (DC 500V)
耐电压		AC 2,000V 50/60Hz 1min (端子-端子之间) AC 4,000V 50/60Hz 1min (端子-接地之间)
振动	误动作	10~55Hz 双振幅1.5mm
冲击	误动作	最大 1,000m/s <sup>2</sup>
寿命	机械	50,000次以上
	电气	10,000次以上
使用环境温度		温度-25~+55℃ 湿度 60%RH以下 (无结冰、无凝露)
使用环境湿度		湿度25~85%RH (+15~35℃时)
保存环境温度		温度-40~+85℃ (无结冰、无凝露)
保存环境湿度		湿度25~85%RH
重量		4.5g (1极) 5.9g (2极)

A-282

OMRON

# A8M

## 小型船形开关

### 额定安全认证规格

●UL (UL1054/CSA C22.2 No.55)  
16A 125V AC、16A 250V AC

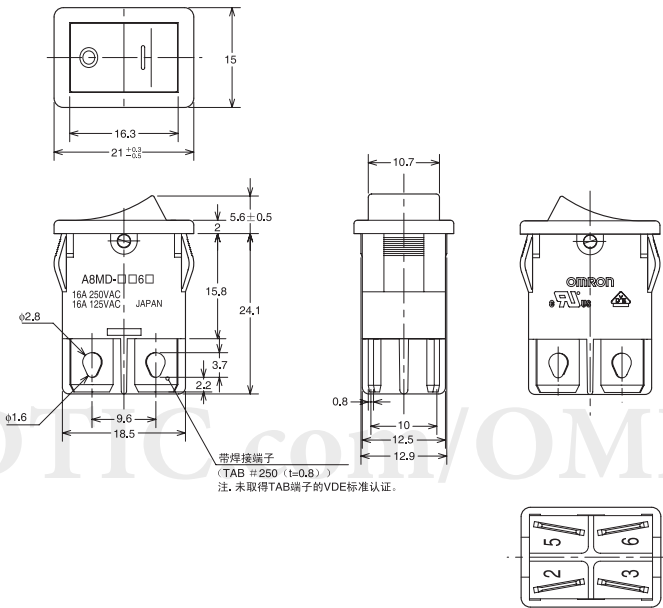
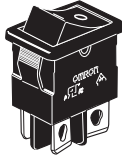
●VDE (EN61058-1)  
16A 125V AC、16A 250V AC  
注. 未取得TAB端子的VDE标准认证。

### 外形尺寸图(单位: mm)

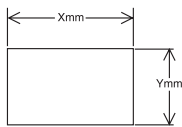
(外形尺寸图以2极型作代表示例。1极型为单侧端子。)

注. 外形尺寸图中, 未指定部分的尺寸为±0.3mm。

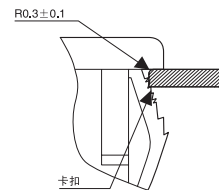
A8MS-1162  
A8MS-1163  
A8MD-1162  
A8MD-1163



### 外形加工图



外形厚度(mm)	X(mm)	Y(mm)
0.75~1.25	19.2 <sup>+0.1</sup>	
1.26~2.00	19.4 <sup>+0.1</sup>	12.9 <sup>+0.1</sup>
2.01~3.00	19.8 <sup>+0.1</sup>	



安装面板的上表面必须是冲压加工的上表面；  
或安装面板的上表面需有R角。