

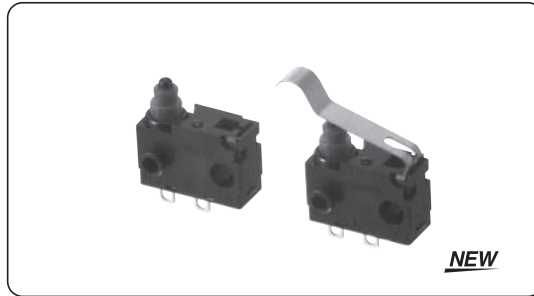
D2QW

密封型超小型基本开关

高可靠性和耐环境性兼备的 长行程密封型开关

- 无摆杆也能便捷使用的长行程规格。
(OT参考值: 2.7mm)
- 采用夹式接点的高可靠性滑动接触机构。
- 具备高温耐久性(耐热达+85℃)及防滴结构,
可广泛应用于耐环境性要求高的用途。
(符合IP67:端子部除外)

符合RoHS



D
2
Q
W

型号标准

D2QW-□□□□□-□-□

① ② ③ ④ ⑤ ⑥ ⑦

① 罩盖

【标准产品】

C: M3螺钉安装

② 额定值

0: DC5V 1mA~DC30V 0.1A

③ 驱动杆

【标准产品】

0: 针状按钮型

7: R形叶式摆杆型

9: 除上述以外的改装摆杆

④ 接触规格

3: 1a型(常开型)

⑤ 端子规格

D: 印刷基板用端子直型

H: 焊接端子

⑥ 特殊产品追加编号

最多3位数字

⑦ 对应指定行业

AQ: 对应车载

OMRON

A-131

D2QW

密封型超小型基本开关

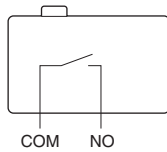
■ 种类

● 焊接型

驱动杆		端子规格	接触规格	类型	带左柱
针状按钮型		焊接	1a		D2QW-C003H
R形叶式摆杆型		焊接	1a		D2QW-C073H

■ 接触规格

● 1a型 (常开型)



■ 接点规格

接点	规格	滑动
	材质	镀金
最小适用负载 (参考值)		DC5V 1mA

■ 额定值

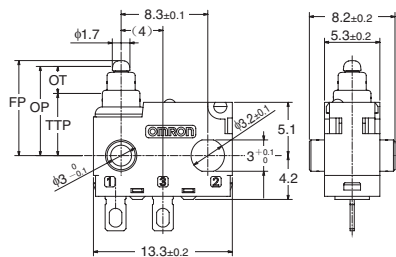
额定电压	阻性负载
DC30V DC14V	0.1A 10mA

注:上述额定值是在下面条件下测得的数据。
 (1) 环境温度: 20±2℃
 (2) 环境湿度: 65±5%RH
 (3) 操作频率: 30次/min

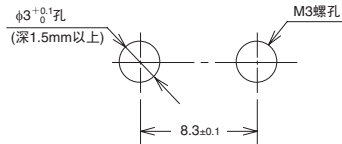
■ 性能

容许操作速度	1mm~500m/s	
容许操作频率	30次/min	
绝缘电阻	100MΩ以上 (DC500V绝缘电阻计)	
接触电阻 (初始值)	100mΩ以下	
耐电压	同极端子间	AC600V 50/60Hz 1min
	带电金属部与地之间	AC1,500V 50/60Hz 1min
	各端子与非带电金属部之间	AC1,500V 50/60Hz 1min
振动	误动作	频率 10~55Hz 双振幅 1.5mm
	冲击	最大1,000m/s ²
寿命	机械	最大300m/s ²
	电气	50万次以上 (30次/min)
保护结构	DC30V 0.1A 20万次以上 DC14V 10mA 50万次以上 (20次/min)	
防触电保护等级	IEC IP67 (端子部除外)	
Class I		
PTI (追踪特性)	175	
使用环境温度	-40~+85℃ 60%RH以下 (无结冰、无凝露)	
使用环境湿度	95%RH以下 (+5~+35℃时)	
重量	约0.7g (端子为针状按钮型时)	

■ 安装结构的种类/动作特性的基准位置 (单位: mm)



安装孔加工尺寸 (参考)

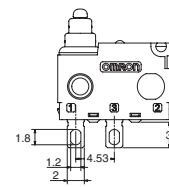


■ 端子种类/形状 (单位: mm)

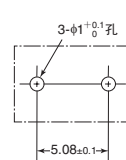
● 端子 (D)



● 端子 (H)



(印刷基板加工尺寸 (参考))



正确的使用方法

●关于安装

• 开关的安装、拆卸、接线作业以及维护检查之前，请务必切断电源。否则可能会导致触电及烧坏。

• M3螺钉安装型开关，请使用M3螺钉以及平垫圈、弹簧垫圈等牢固地拧紧。

此时，请使用 $0.27\sim 0.29\text{N}\cdot\text{m}$ 的紧固扭矩。超过规定扭矩会导致密封性能降低甚至损坏。

• 带柱型开关的固定请使用热铆固或压入的方法。使用压入固定时请在柱的对面一侧设置导向，以防脱落或松动。

●关于操作元件

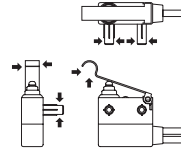
• 操作元件应选用摩擦阻力较小的材质。

并且，操作元件的形状应不会干涉密封橡胶套。否则可能导致按钮损坏及密封性能变差。

●关于使用

• 在使用过程中请充分注意不要损坏按钮部的密封橡胶套。

• 使用时，请勿向柱杆施加如下图所示的负载。并且，使用时请勿使驱动杆承受偏载、以及如下图所示方向以外的负载。否则会导致柱杆、驱动杆及开关损坏、耐久性降低等异常。



●关于导线型的接线

• 请勿使导线承受负载、或使导线引出部直接弯曲进行接线。否则会导致开关损坏、密封性能变差。

●关于微小负载型的使用方法

• 即使在使用区域范围内，使用会产生冲击电流、浪涌电流的负载时，也会导致开关的耐久性降低。因此请根据需要接入接点保护电路。

D
2
Q
W