

# G3VM-402C/F

MOS FET继电器

适合应用于模拟信号开关的  
MOS FET继电器负载电压  
400V系列产品也得到了充实

- 负载电压400V系列中新增2通道型。
- 连续负载电流120mA。
- 输入输出间耐压2500Vrms。



符合RoHS

※标记内容与实际商品有所不同。

## ■用途示例

- 计测仪器
- 安全系统
- 娱乐器械

## ■种类

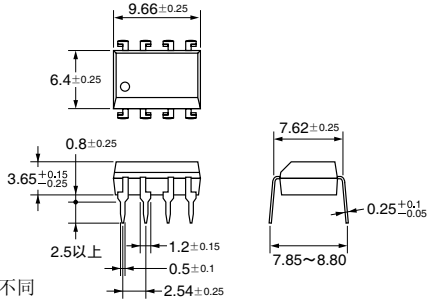
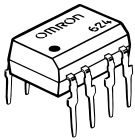
接点结构	端子种类	负载电压 (最大) *	型号	最小包装单位	
				每杆装数量	每卷装数量
2a	印刷电路板用端子	400V	G3VM-402C	50	—
	表面安装端子		G3VM-402F		
				G3VM-402F(TR)	—

\*负载电压 (最大): 表示AC峰值、DC。

## ■尺寸

(单位:mm)

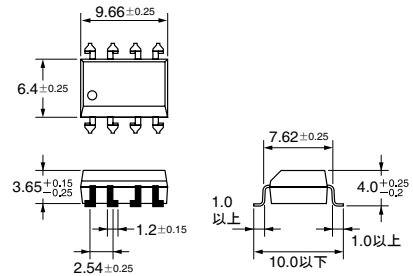
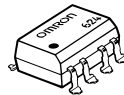
### G3VM-402C



※标记内容与实际商品有所不同

重量: 0.54g

### G3VM-402F

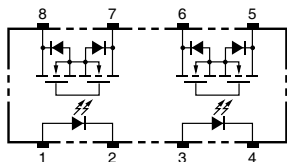


※标记内容与实际商品有所不同

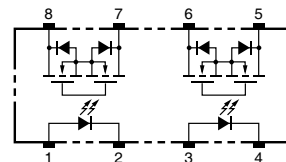
重量: 0.54g

## ■端子布置/内部接线图 (俯视图)

### G3VM-402C



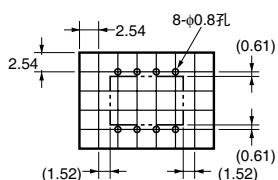
### G3VM-402F



## ■印刷电路板加工尺寸 (仰视图)

(单位:mm)

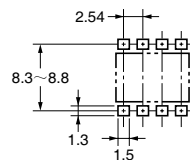
### G3VM-402C



## ■实际焊盘尺寸 (推荐值) (俯视图)

(单位:mm)

### G3VM-402F



# G3VM-402C/F

MOS FET继电器

## ■ 绝对最大额定 (Ta=25°C)

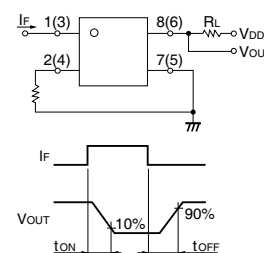
项目	符号	额定	单位	条件	
输入侧	LED正向电流	I <sub>F</sub>	50	mA	
	重复峰值LED正向电流	I <sub>FP</sub>	1	A	100μs脉冲、100pps
	直流正向电流降低比率	ΔI <sub>F</sub> /°C	-0.5	mA/°C	Ta ≥ 25°C
	LED反向电流	V <sub>R</sub>	5	V	
	粘合部位温度	T <sub>J</sub>	125	°C	
输出侧	输出耐压	V <sub>OFF</sub>	400	V	
	连续负载电流	I <sub>O</sub>	120	mA	
	导通电流降低比率	ΔI <sub>O</sub> /°C	-1.2	mA/°C	Ta ≥ 25°C
	粘合部位温度	T <sub>J</sub>	125	°C	
输入输出间耐压(注1)	V <sub>I-O</sub>	2500	V <sub>rms</sub>	AC持续1分钟	
使用环境温度	Ta	-40~+85	°C	不结冰、凝露	
贮藏温度	T <sub>stg</sub>	-55~+125	°C	不结冰、凝露	
焊接温度条件	—	260	°C	10s	

(注1)：测量输入输出间的耐压时，分别对LED引脚、受光侧引脚统一地施加电压。

## ■ 电气性能 (Ta=25°C)

项目	符号	最小	标准	最大	单位	条件	
输入侧	LED正向电压	V <sub>F</sub>	1.0	1.15	1.3	V	I <sub>F</sub> =10mA
	反向电流	I <sub>R</sub>	—	—	10	μA	V <sub>R</sub> =5V
	端子间电容	C <sub>T</sub>	—	30	—	pF	V=0、f=1MHz
	触发LED正向电流	I <sub>FT</sub>	—	1	3	mA	I <sub>O</sub> =120mA
输出侧	最大输出导通电阻	R <sub>ON</sub>	—	18	35	Ω	I <sub>F</sub> =5mA、I <sub>O</sub> =120mA
	开路时漏电流	I <sub>LEAK</sub>	—	—	1.0	μA	V <sub>OFF</sub> =400V
输入输出间电容	C <sub>I-O</sub>	—	0.8	—	pF	f=1MHz、V <sub>S</sub> =0V	
输入输出间电容绝缘电阻	R <sub>I-O</sub>	1000	—	—	MΩ	V <sub>I-O</sub> =500VDC、R <sub>oH</sub> ≤ 60%	
动作时间	t <sub>ON</sub>	—	—	1.0	ms	I <sub>F</sub> =5mA、R <sub>L</sub> =200Ω、V <sub>DD</sub> =20V (注2)	
回复时间	t <sub>OFF</sub>	—	—	1.0	ms	V <sub>DD</sub> =20V (注2)	

(注2)：动作 回复时间



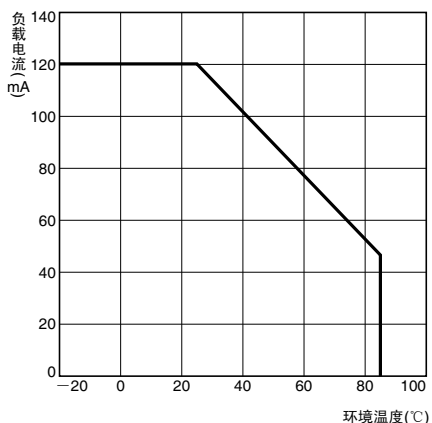
## ■ 推荐动作条件

为了保证继电器的正确动作和回复，请在以下条件下使用。

项目	符号	最小	标准	最大	单位
输出耐压	V <sub>DD</sub>	—	—	320	V
动作LED正向电流	I <sub>F</sub>	5	7.5	25	mA
连续负载电流	I <sub>O</sub>	—	—	100	mA
动作温度	Ta	-20	—	65	°C

## ■ 参考数据

负载电流—环境温度  
G3VM-402C/F



G3VM-402C/F