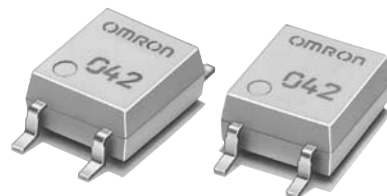


# G3VM-81GR1 MOS FET继电器

## 最适合应用于微小信号和模拟信号开关的MOS FET继电器

- 更新负载电压80V系列
- 实现低 $C \times R=32.5\text{pF}\Omega$ 。
- 输入输出间耐电压1500Vrms。



※标记内容与实际商品有所不同。

符合RoHS (详细情况参见<http://www.omron.co.jp/ecb/>。)

⚠ 请参见  
●页的「共通注意事项」。

### ■用途示例

- 半导体检查设备
- 计测仪器
- 宽带
- 数据记录仪

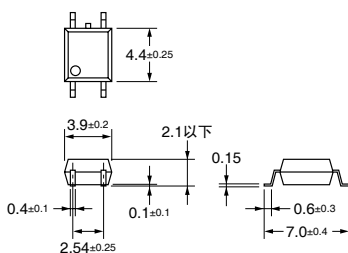
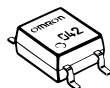
### ■种类

接点结构	端子种类	负载电压	型号	最小包装单位	
				包装	捆包数量
1a	表面安装端子	AC80V峰值	G3VM-81GR1	100	—
			G3VM-81GR1 (TR)	—	2,500

### ■外形尺寸

(单位: mm)

G3VM-81GR1

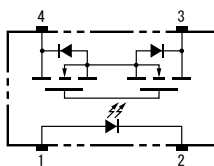


※标记内容与实际商品有所不同。

CAD文件 G3VM\_16 质量: 0.1g

### ■端子布置/内部接线图 (俯视图)

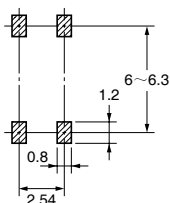
G3VM-81GR1



### ■安装衬垫尺寸 (推荐值) (俯视图)

(单位: mm)

G3VM-81GR1



# G3VM-81GR1

## ■绝对最大额定 (Ta=25°C)

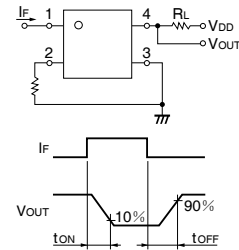
项目		符号	额定	单位	条件
输入侧	LED正向电流	I <sub>F</sub>	50	mA	
	反复峰值LED正向电流	I <sub>FP</sub>	1	A	
	直流正向电流降低比率	ΔI <sub>F</sub> /°C	-0.5	mA/°C	Ta ≥ 25°C
	LED反向电流	V <sub>R</sub>	5	V	
	粘胶部位温度	T <sub>J</sub>	125	°C	
输出侧	输出耐压	V <sub>OFF</sub>	80	V	
	连续负载电流	I <sub>O</sub>	200	mA	
	导通电流降比率	ΔI <sub>O</sub> /°C	-0.4	mA/°C	Ta ≥ 25°C
	粘胶部位温度	T <sub>J</sub>	125	°C	
输入输出间耐压 (注1)	V <sub>I-O</sub>	1500	V <sub>rms</sub>	AC持续1分钟	
使用环境温度	Ta	-20~+85	°C	不结冰、凝露	
贮藏温度	T <sub>stg</sub>	-40~+125	°C	不结冰、凝露	
焊接温度条件	—	260	°C	10s	

(注1): 测量输入输出间的耐压时, 分别对LED引脚、受光测脚脚统一地施加电压。

## ■电气性能 (Ta=25°C)

项目		符号	最小	标准	最大	单位	条件
输入侧	LED正向电压	V <sub>F</sub>	1.0	1.15	1.3	V	I <sub>F</sub> = 10mA
	反向电流	I <sub>R</sub>	—	—	10	μA	V <sub>R</sub> = 5V
	端子间电容	C <sub>T</sub>	—	15	—	pF	V = 0, f = 1MHz
	触发LED正向电流	I <sub>FT</sub>	—	—	3	mA	I <sub>O</sub> = 200mA
输出侧	最大输出导通电阻	R <sub>ON</sub>	—	5	8	Ω	I <sub>F</sub> = 5mA, I <sub>O</sub> = 200mA
	开路时漏电流	I <sub>LEAK</sub>	—	—	1	nA	V <sub>OFF</sub> = 80V, Ta = 50°C
	端子间电容	C <sub>OFF</sub>	—	6.5	11	pF	V = 0, f = 100MHz, t < 10s
输入输出间电容	C <sub>I-O</sub>	—	0.7	—	pF	f = 1MHz, V <sub>S</sub> = 0V	
输入输出间电容绝缘电阻	R <sub>I-O</sub>	1000	—	—	MΩ	V <sub>I-O</sub> = 500VDC, RoH ≧ 60%	
动作时间	t <sub>ON</sub>	—	0.13	0.5	ms	I <sub>F</sub> = 5mA, R <sub>L</sub> = 200Ω, V <sub>DD</sub> = 10V (注2)	
回复时间	t <sub>OFF</sub>	—	0.17	0.5	ms		

(注2): 动作·回复时间



## ■推荐动作条件

为了保证继电器的正确动作和回复, 请在以下条件下使用。

项目	符号	最小	标准	最大	单位
输出耐压	V <sub>DD</sub>	—	—	64	V
动作LED正向电流	I <sub>F</sub>	5	—	30	mA
连续负载电流	I <sub>O</sub>	—	—	200	mA
动作温度	Ta	25	—	60	°C

## ■参考数据

负载电流—环境温度  
G3VM-81GR1

