

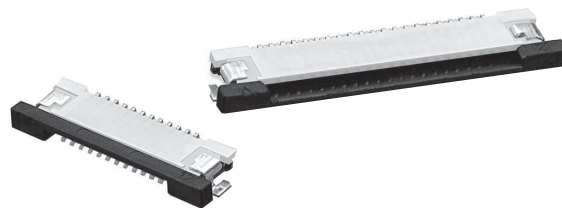
# XF2L

滑锁方式 (0.5mm 间距 ZIF 型)

## 业界最小的板上面积和底板，增加了电路板设计的灵活性

- 业界最小的板上面积和体积。
- 板上厚度仅为 1.2mm (最大值)。
- 带底板的业界最高效的基板设计表面，避免端子裸露。
- 采用了滑座不易脱落的结构。
- 适合 FPC 厚度， $t = 0.3\text{ mm}$ 。
- 应对无卤化。(\*)

\* 本公司的无卤化标准为：溴 (Br) 900ppm 以下、氯 (Cl) 900ppm 以下、卤合计 (Br+Cl) 1,500ppm。



符合 RoHS

### ■ 额定值 / 性能

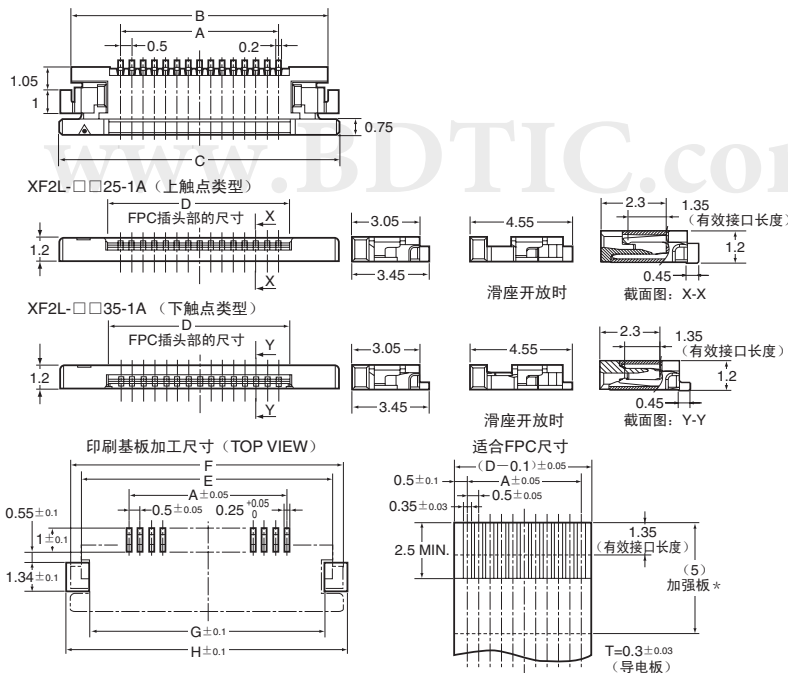
额定电流	AC/DC0.5A
额定电压	AC/DC50V
接触电阻	30mΩ 以下 (DC20mV 最大电压、100mA 最大电流时)
绝缘电阻	100MΩ 以上 (DC250V)
耐压	AC250V 持续 1 分钟 (漏电流：最大值 1mA)
插拔寿命	20 次
使用环境温度	-30 ~ +85°C (无结冰、无结露)

### ■ 材质 / 处理

项目	型号	XF2L (上触点类型)	XF2L (下触点类型)
外壳		LCP 树脂 (UL94V-0) / 自然色	
滑座		LCP 树脂 (UL94V-0) / 黑色	LCP 树脂 (UL94V-0) / 褐色
触点		弹簧铜合金 / 镍基片 (2μm) 镀金触点 (0.15μm)	
压具		弹簧铜合金 / 熔锡电镀 (1.5μm)	

### ■ 外形尺寸

XF2L-□□□5-1A



尺寸表  
上触点类型

极数*1	型号	A	B	C	D	E	F	G	H
4	XF2L-0425-1A	1.5	5.9	6.9	2.6	5.88	6.88	5.28	7.28
6	XF2L-0625-1A	2.5	6.9	7.9	3.6	6.88	7.88	6.28	8.28
7	XF2L-0725-1A	3.0	7.4	8.4	4.1	7.38	8.38	6.78	8.78
8	XF2L-0825-1A	3.5	7.9	8.9	4.6	7.88	8.88	7.28	9.28
9	XF2L-0925-1A	4.0	8.4	9.4	5.1	8.38	9.38	7.78	9.78
10	XF2L-1025-1A	4.5	8.9	9.9	5.6	8.88	9.88	8.28	10.28
12	XF2L-1225-1A	5.5	9.9	10.9	6.6	9.88	10.88	9.28	11.28
13	XF2L-1325-1A	6.0	10.4	11.4	7.1	10.38	11.38	9.78	11.78
18	XF2L-1825-1A	8.5	12.9	13.9	9.6	12.88	13.88	12.28	14.28
21	XF2L-2125-1A	10.0	14.4	15.4	11.1	14.38	15.38	13.78	15.78
26	XF2L-2625-1A	12.5	16.9	17.9	13.6	16.88	17.88	16.28	18.28
30	XF2L-3025-1A	14.5	18.9	19.9	15.6	18.88	19.88	18.28	20.28

下触点类型

极数*1	型号	A	B	C	D	E	F	G	H
5	XF2L-0535-1A	2.0	6.4	7.4	3.1	6.38	7.38	5.78	7.78
6	XF2L-0635-1A	2.5	6.9	7.9	3.6	6.88	7.88	6.28	8.28
7	XF2L-0735-1A	3.0	7.4	8.4	4.1	7.38	8.38	6.78	8.78
8	XF2L-0835-1A	3.5	7.9	8.9	4.6	7.88	8.88	7.28	9.28
10	XF2L-1035-1A	4.5	8.9	9.9	5.6	8.88	9.88	8.28	10.28
12	XF2L-1235-1A	5.5	9.9	10.9	6.6	9.88	10.88	9.28	11.28
13	XF2L-1335-1A	6.0	10.4	11.4	7.1	10.38	11.38	9.78	11.78
15	XF2L-1535-1A	7.0	11.4	12.4	8.1	11.38	12.38	10.78	12.78
18	XF2L-1835-1A	8.5	12.9	13.9	9.6	12.88	13.88	12.28	14.28
19	XF2L-1935-1A	9.0	13.4	14.4	10.1	13.38	14.38	12.78	14.78
20	XF2L-2035-1A	9.5	13.9	14.9	10.6	13.88	14.88	13.28	15.28
22	XF2L-2235-1A	10.5	14.9	15.9	11.6	14.88	15.88	14.28	16.28
24	XF2L-2435-1A	11.5	15.9	16.9	12.6	15.88	16.88	15.28	17.28
30	XF2L-3035-1A	14.5	18.9	19.9	15.6	18.88	19.88	18.28	20.28

### ■ 种类

极数*1	种类	型号	极数*1	种类	型号	极数*1	种类	型号	每卷数量*2
4	上触点	XF2L-0425-1A	10	上触点	XF2L-1025-1A	19	下触点	XF2L-1935-1A	3,000
5	下触点	XF2L-0535-1A		下触点	XF2L-1035-1A	20	下触点	XF2L-2035-1A	
6	上触点	XF2L-0625-1A	12	上触点	XF2L-1225-1A	21	上触点	XF2L-2125-1A	
	下触点	XF2L-0635-1A		下触点	XF2L-1235-1A	22	下触点	XF2L-2235-1A	
7	上触点	XF2L-0725-1A	13	上触点	XF2L-1325-1A	24	下触点	XF2L-2435-1A	
	下触点	XF2L-0735-1A		下触点	XF2L-1335-1A	26	上触点	XF2L-2625-1A	
8	上触点	XF2L-0825-1A	15	上触点	XF2L-1535-1A	30	上触点	XF2L-3025-1A	
	下触点	XF2L-0835-1A		上触点	XF2L-1825-1A		下触点	XF2L-3035-1A	
9	上触点	XF2L-0925-1A	18	下触点	XF2L-1835-1A	—	—	—	

\* 1. 请向您当地的 OMRON 代表处咨询极数规格。

\* 2. 订购量须为每卷数量的整数倍。